

特集

ムトスぷらざオープン!!



【丘の上結いスクエア竣工式】

ムトスぷらざ

MUTOSU PLAZA

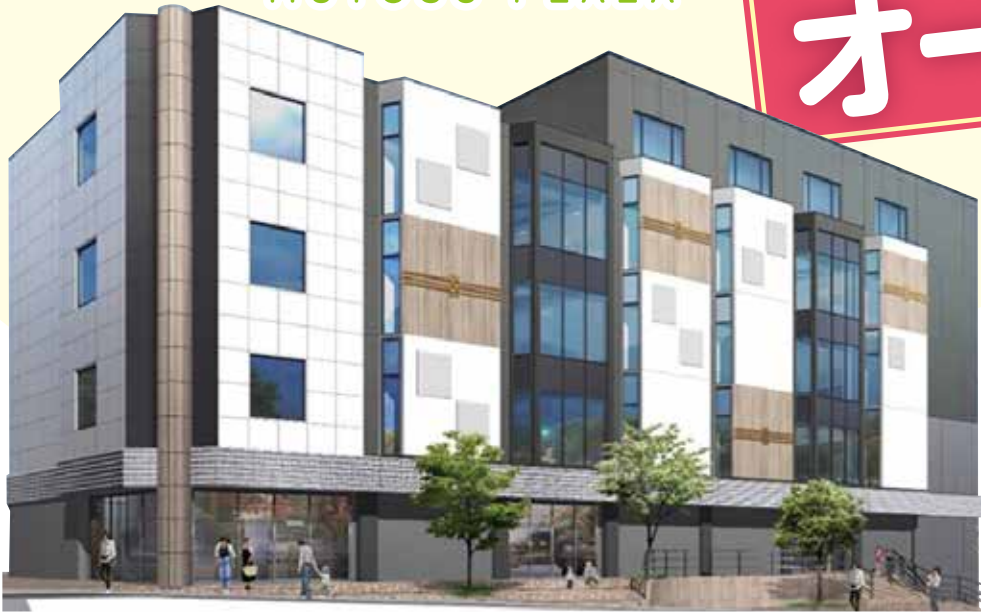
ムトスぷらざが5月19日、オープンしました
【丘の上結いスクエア 2階・3階】

サークル活動に限らず、おしゃべりできる場所、
本を借りて読める場所として、買い物や通勤・
通学の際にぜひお立ち寄りください。
本紙2～5ページで施設を紹介しています。

ムトスぷらざ

MUTOSU PLAZA

オープン!!



施設全体概要	
5F	テナント
4F	吉川建設(株)
3F	ムトスぷらざ
2F	ムトスぷらざ
1F	ツルハドラッグ 喫茶 山雅
B1F	駐 車 場

飯田駅前プラザ株式会社が整備された「丘の上結いスクエア」2階・3階に5月19日、「ムトスぷらざ」がオープンしました。ムトスぷらざでは、飯田市公民館や飯田駅前図書館などを設置しているほか、さまざまな市民活動を応援します。交流できる場所、やってみいたいことにチャレンジできる場所としてご利用ください。広報いいだ3月号の特集記事も併せてお読みください。

問い合わせ

- 市民活動に関すること／共生・協働推進課……………☎0265(22)4560
- 学習活動・施設利用に関すること／飯田市公民館…☎0265(22)1132

飯田市公民館が移転しました!

〒395-0086 東和町2-35 丘の上結いスクエア2階・3階

- 開館時間／8:30～22:00
- 休 館 日／年末年始(12月29日～1月3日)
- 利用申込／受付時間…平日8:30～17:15
受付場所…飯田市公民館窓口(2階)



駐車場ののご案内

- 地下駐車場(無料)
1階をご利用の方、障がいのある方、ご高齢の方が駐車できます。
- 西側駐車場(無料、23台)
ムトスぷらざをご利用の方が駐車できます。
- 市営飯田駅駐車場(有料、70台)
- 駐輪場(無料、20台)

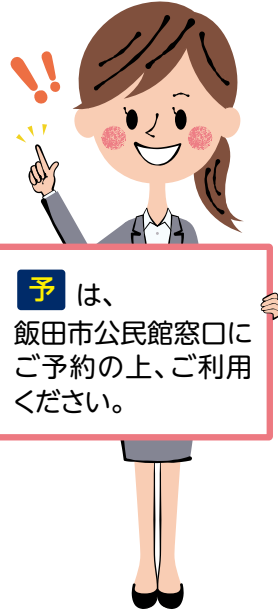
2時間無料!
9月末日まで試行中



多目的ホール (定員100人) 予

ステージ、音響、照明、グランドピアノがあり、発表会や会議などに利用できます。

2階を ご案内!



予は、
飯田市公民館窓口にご予約の上、ご利用ください。



談話室 (定員10人) 予

リビング風の部屋で会議のほか、動画撮影・発信にも最適です!



調理室 (定員20人) 予

料理を通じた国際交流、地元食材の魅力発信などができます。



XR(※)室 (定員20人)

※XR…映像で表現・体験できる技術。VR(仮想現実)、AR(拡張現実)など。

飯田の魅力をバーチャル映像で視聴できます。



音楽練習室 (定員10人) 予

防音で2部屋あります。



リハーサル室 (定員10人) 予

一面が鏡張りの部屋で、ダンスの練習に最適です。



楽屋A・B(会議室) (定員各8人) 予

一面が鏡張りの部屋で、ホール利用時は楽屋、それ以外は会議やダンスの練習に利用できます。



フリースペース

買い物のついでに、学校や仕事帰りに自由におしゃべりできる場所です。また、絵画や書道などの芸術作品をどなたでも展示できます。

飯田女子高校生徒さんのアイデアをもとに
地元の家具メーカーさんが製作した椅子





心地よく、ゆったりできるソファ



シェアスペース

静かな空間の中、図書館で借りた本を読んだり、やってみたいことをじっくり考えたり、話し合ったりできます。

3階を
ご案内!



予 は、
飯田市公民館窓口にご予約の上、ご利用ください。



教育支援センター「びーいんぐ」

それぞれのお子さんに合った学びを一緒に考えます。

問い合わせ

☎・FAX/
0265(22)3562

●時間/
8:30~17:00
(月~金曜日)



和室 (定員15人程度)

予

20畳ほどあり、子育てサークルや日本舞踊の練習など、幅広く利用できます。



大会議室 (定員各45人)

予

A・B・C・Dと4部屋あります。一部屋の利用や、AB、CDと続き部屋でも利用できます。



平和祈念館

市民の皆さんから寄贈・寄託いただいた戦争資料などを展示。平和、人権や多文化に関する若者向けの講座を開催し、その尊さを語り継ぎます。



中会議室 (定員20人)

予

ハイテーブルもあり、立ったままの会議(スタンディング会議)もできます。

飯田駅前図書館



気軽に、居心地よく本が読める、中央図書館のサテライト図書館です。ほかの図書館から本を取り寄せることもできます。登録があれば自分で本が借りられる「セルフ貸出機」や、予約本を受け取れる「予約本ロッカー」をご利用ください。



地元産の木で地元の家具作家さんが製作した本棚



地元産の木で緑ヶ丘中学校技術部の生徒さんが製作した本棚

本の貸し出し 10冊以内、2週間まで

図書館司書在駐時間

月・水・金曜日 15:00～20:00 (祝日は不在)

土・日曜日 10:00～18:00 (祝日も在駐)

※司書不在の時は、利用できない書棚があります。

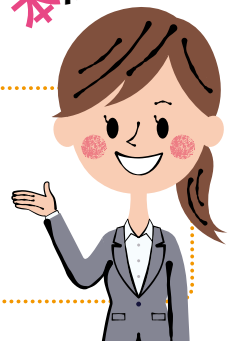
剛えばこんな
本があります



『ボカロPになりたい! 一番やさしい作曲入門』
宝島社



『高校生からはじめるプログラミング』
吉村 総一郎 / 著
KADOKAWA



ふらっと会議 参加者募集中!

「ふらっと会議」は、フラッと誰でも参加でき、平場で意見交換ができる会議を月1回実施しています。「ムトスぷらざで活動したい」、「学校(仕事)以外で何かやってみたいけど、具体的に思い浮かばない、何から始めたらいいのかわからない。」という方、ぜひご参加ください。



申し込み・問い合わせ

飯田市公民館 ☎0265(22)1132

やりたいことを応援します!

ムトス飯田推進委員会では、これまでのムトス飯田助成に加えて、「ムトスチャレンジ助成(上限5万円)」を新たに設けました。「ムトスの精神」による積極的な活動の第一歩を後押しします。まずはご相談ください。



●「ムトス」とは、「～せんとする」という意欲や意志を表す言葉であり、飯田のまちづくりの合言葉です。

申し込み・問い合わせ

共生・協働推進課 ムトス推進係 ☎0265(22)4560